

UP-27MDプリンター 観察用リモートリモコン 商品紹介

型番:RM-SPL

製品の目的

眼科検査外来において、電子カルテを導入されていない施設様ではプリンターを使用される場合があります。

プリンターでキャプチャーした8つのメモリをモニターに表示できますが、そのメモリを簡便に操作できるUP-27MD向けのオプション品がSONY社には販売されていません。

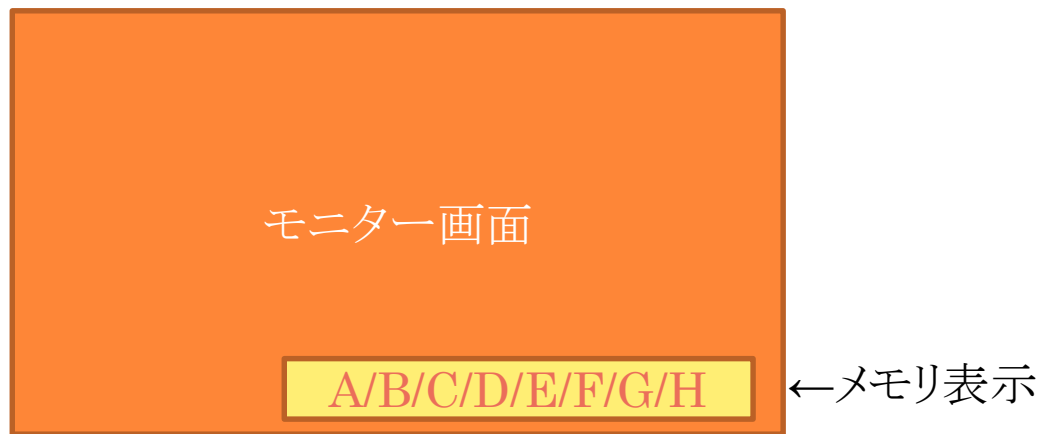
この観察用リモートリモコンでは、静止画キャプチャー保存、そしてキャプチャーしたメモリを選択し、簡便にプリントアウトすることが可能となります。

多くの患者様を診察する医師にとっては、プリンター本体で操作しなければならない機能が簡便になり、円滑化します。

また、プリンター設置場所もプリンター本体操作が難しい場所や、少し離れたところに設置することも可能になります。



リモコンでの動作説明



CAPTURE (赤ボタン)

ライブ映像を

キャプチャー→プレビュー表示→ライブ

PRINT (白ボタン)

現在のメモリ位置を印刷

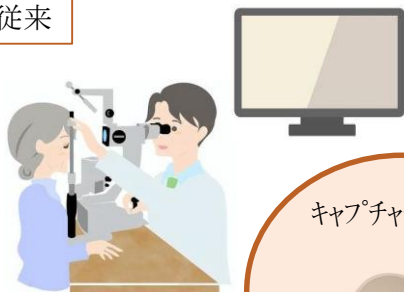
左右移動ボタン (青ボタン)

メモリ位置をB→A、H→G、G→H、A→B...
等へ移動



リモコンを使用しない場合の従来の環境

従来



キャプチャー



従来はフットスイッチでキャプチャー&プリントのみ
プリントするための過去のメモリ選択は手動で操作.....
毎回プリントしたい訳ではない.....
プリント操作も手を伸ばして押す必要が.....



リモコンがあれば、手元で全て解決します。
フットスイッチでのキャプチャーも併用可能です。

リモコン導入



キャプチャー
プリント



カーソル移動

キャプチャー



本体ボタンは操作なし!!



参考構成例

フットスイッチ



REMOTE端子

RS-232C端子



外観図(付属ケーブル含む)

リモコン本体



寸法:W76×H27×D135mm

リモコン本体(上部)



付属品 RS232Cケーブル(通常3M)



付属品 AC電源アダプター



END